

Slovenský zákon o sociálnej ekonomike: východiská a perspektívy

Michal Polák

Konferencia České sociální podnikání
Praha, október 2018

Prečo zákon o sociálnej ekonomike?

- Potreba systematickej podpory –
– tzv. ekosystému pre rozvoj sociálnej ekonomiky
- Tri piliere:
- Legislatívne prostredie
- Poradenská infraštruktúra
- Finančná podpora

Cieľ zákona

- Vytvoriť priaznivé prostredie pre sociálne podnikanie
- Vytvoriť poriadok v pojmoch a regulácii
- Odstrániť prekážky rozvoja sociálnej ekonomiky
- Vytvoriť systém podpory
- Obsiahnuť pravidlá proti zneužívaniu štatútu registrovaného sociálneho podniku

Štruktúra zákona

- Definície
- Registrácia sociálneho podniku
- Systém podpory
- Opatrenia proti zneužívaniu
- Výkon štátnej správy
- Organizovanie sektora

Vysvetlenie definície sociálneho podniku

- je to **podnik** – dodáva tovary alebo služby na trh
- jeho hlavným cieľom **nie je zisk**, ale nejaký **spoločenský prospech**
- ten dosahuje buď **tovarom/službami**, alebo **spôsobom výroby**
- ak zisk dosiahne, **väčšinu** ho opäť venuje na svoj hlavný cieľ
- **zapája** do svojej činnosti ľudí, ktorí sú ňou **dotknutí** – zamestnancov, spotrebiteľov, miestnych obyvateľov, atď.
- **pozor** – hlavný cieľ nie je zisk, ale podnik musí vedieť prežiť, t. j. byť udržateľný
- to zahŕňa aj schopnosť splácať úvery, ktoré si na seba zoberie

Podnik sociálneho dosahu?

- áno – „čiastočne sociálny podnik“
- slovenské podmienky – nie sme tak ďaleko, ako v západnej Európe
- podnik, ktorého hlavným cieľom je spoločenský prospech, **ale** nespĺňa všetky ostatné podmienky –
- nemusí mať záväzok reinvestovať väčšinu zisku, **alebo**
- spoločenský prospech môže dosahovať mimo trhu, **alebo**
- nie je zvyknutý zapájať dotknuté osoby

Druhy podnikov

Z hľadiska šírky záberu:

- verejnoprospešný
- komunitnoprošpešný

- Z hl'adiska zamerania:

- integračný
- podnik bývania
- iný (všeobecný)

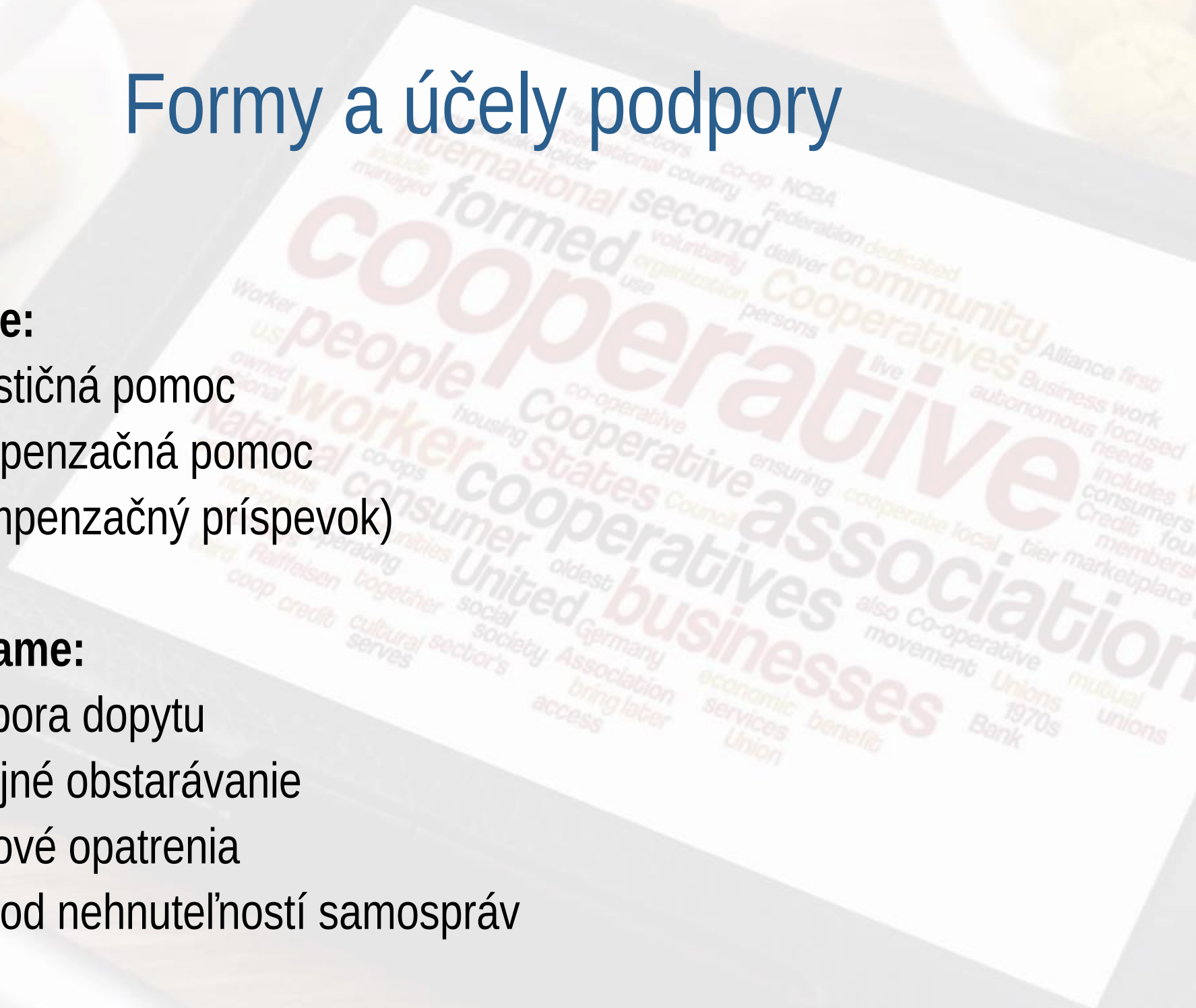
Formy a účely podpory

Priame:

- Investičná pomoc
- Kompenzačná pomoc
- (Kompenzačný príspevok)

Nepriame:

- Podpora dopytu
- Verejné obstarávanie
- Daňové opatrenia
- Prevod nehnuteľností samospráv



Priame formy podpory

- Investičná pomoc a kompenzačná pomoc sa poskytujú rôznymi spôsobmi:
- Návratné: pôžičky, úvery, kapitál
- Polonávratne: podmienený grant
- Nenávratné: príspevok z európskych fondov, dotácia

Nepriame formy podpory

- Podpora dopytu:
 - servisné poukážky
- Verejné obstarávanie
 - uplatňovanie sociálneho hľadiska
 - vyhradené zákazky
- Daňové opatrenia
 - Daňová úľava na reinvestovaný zisk
 - Znížená sadzba DPH

Opatrenia proti zneužívaniu

- Mzdové stropy
- Zverejňovanie konečných vlastníkov
- Obmedzené obchody so spriaznenými firmami
- Stropy na úroky
- Obmedzenie prevodov majetku
- Zákaz duplicitnej podpory

Organizácie sektora

- Musia byť reprezentatívne (30 % podnikov alebo 30 % zamestnancov)
- Sú partnerom pre štát
- Môžu vydávať osvedčenia o dôveryhodnosti

Plné súčasne účinné znenie zákona, ako aj ďalšie časové verzie,
sú dostupné na

<https://www.slov-lex.sk/pravne-predpisy/SK/ZZ/2018/112/20180701.html>

Informácie Ministerstva práce, sociálnych vecí a rodiny
Slovenskej republiky k sociálnej ekonomike sú dostupné na

<https://www.employment.gov.sk/sk/praca-zamestnanost/socialna-ekonomika/>

Ďakujem za pozornosť.